

Hochwirksame BILZ® - Schwingungsisolierung von Stanzautomaten am Beispiel AMADA EMZ 3610 NT



Ausrüstung:

BILZ®-Gummi-Luftfedern Faebi® 580 HR und Faebi® 150 mit elektronisch- pneumatischer Niveauregelung EPN-E (wegen Anlagenverkettung mit Lade- und Entladestation)

Einsatzbereiche:

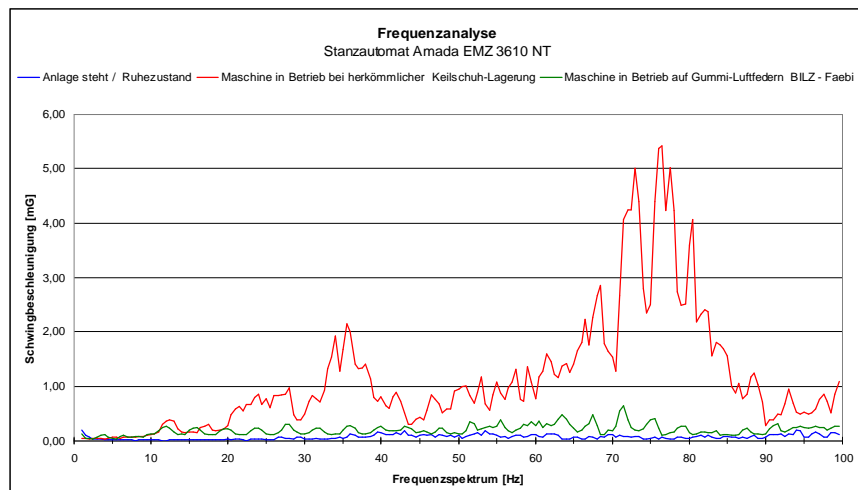
Etagenlagerungen; Büro- oder Wohnräume in Produktionsnähe; Störung empfindlicher Maschinen durch den Stanzautomaten etc.

Wirksamkeit:

durch niederfrequente, weiche Lagerung wird die Energieübertragung an den Aufstellboden drastisch reduziert!

Diagramm:

an den Hallenboden übertragene Rest-Schwing-Beschleunigung mit **herkömmlicher Lagerung** und mit **BILZ® -Luftfederung;** (Ruhezustand blau)



BILZ Vibration Technology AG, Böblinger Straße 25, 71229 Leonberg

Telefon: 07152-3091-0; Fax: 07152-3091-10; eMail: info@bilz.ag

mehr Informationen auch unter www.bilz.ag